

Lekcja: **Enter** 

# MYŚLENIE ENTER. MYŚLENIE KRYTYCZNE W KLASIE I W INTERNECIE.

PREZENTUJE: IZABELA WYPPICH



# O EKSPERTCE

## Izabela Wyppich



Izabela Wyppich, nauczycielka historii, plastyki oraz historii sztuki w Liceum Ogólnokształcącym nr 1 w Rudzie Śląskiej. Tutorka, edukatorka, entuzjastka technologii oraz nowoczesnych metod nauczania w edukacji. Autorka licznych programów i scenariuszy edukacyjnych. Współorganizatorka Dyskusyjnego Klubu Filmowego „KaFe In-ni” w Rudzie Śląskiej, od lat zaangażowana w edukację artystyczną, filmową i regionalną. Członkini grupy SuperBelfrzy RP oraz społeczności Microsoft Innovative Educator Expert.



1

MYŚLENIE KRYTYCZNE?

2

SCHEMATY WIDZIALNEGO MYŚLENIA

3

MYŚLEĆ KRYTYCZNIE W SIECI

# CZĘŚĆ 1

## MYŚLENIE KRYTYCZNE?



**CO TO ZNACZY MYŚLEĆ  
KRYTYCZNIE?**

# MYŚLĘ KRYTYCZNIE KIEDY...

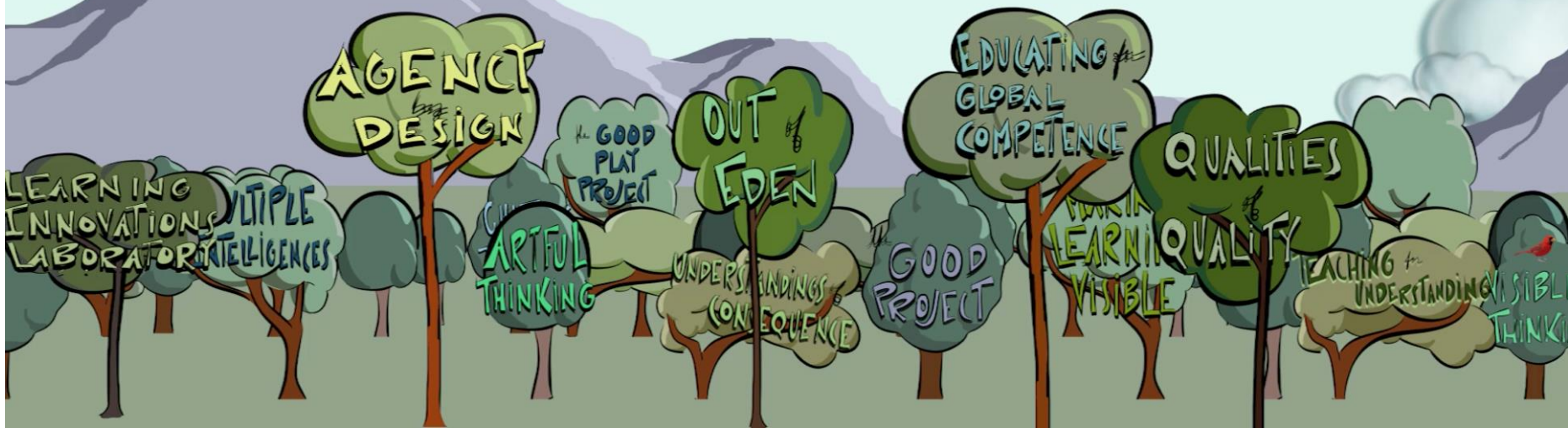
- SPRAWDZAM FAKTY
- PRZETWARZAM INFORMACJE
- ANALIZUJĘ SYTUACJĘ
- ODRÓŻNIAM FAKTY OD OPINII
- ROZPOZNAJE EMOCJE SWOJE I INNYCH
- UMIEM TWORZYĆ LOGICZNE POWIĄZANIA
- KWESTIONUJĘ OCZYWISTOŚCI I WŁASNE ZAŁOŻENIA
- MYŚLĘ O KONSEKWENCJACH



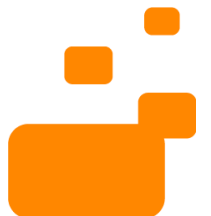
**CZĘŚĆ 2**  
**SCHEMATY WIDZIALNEGO**  
**MYŚLENIA**



# PROJECT ZERO



## HARWARDZKI PROJEKT ZERO





Skąd wiem, że moi  
uczniowie się uczą?



Jakie metody uczenia się  
będą najbardziej istotne  
w ich życiu?



# PROJECT ZERO

## THINKING ROUTINES



**VISIBLE THINKING ROUTINE, CZYLI  
SCHEMATY WIDZIALNEGO MYŚLENIA**



# PRZYKŁADOWE SCHEMATY

Kilka schematów widzialnego myślenia  
przetestowanych w szkole

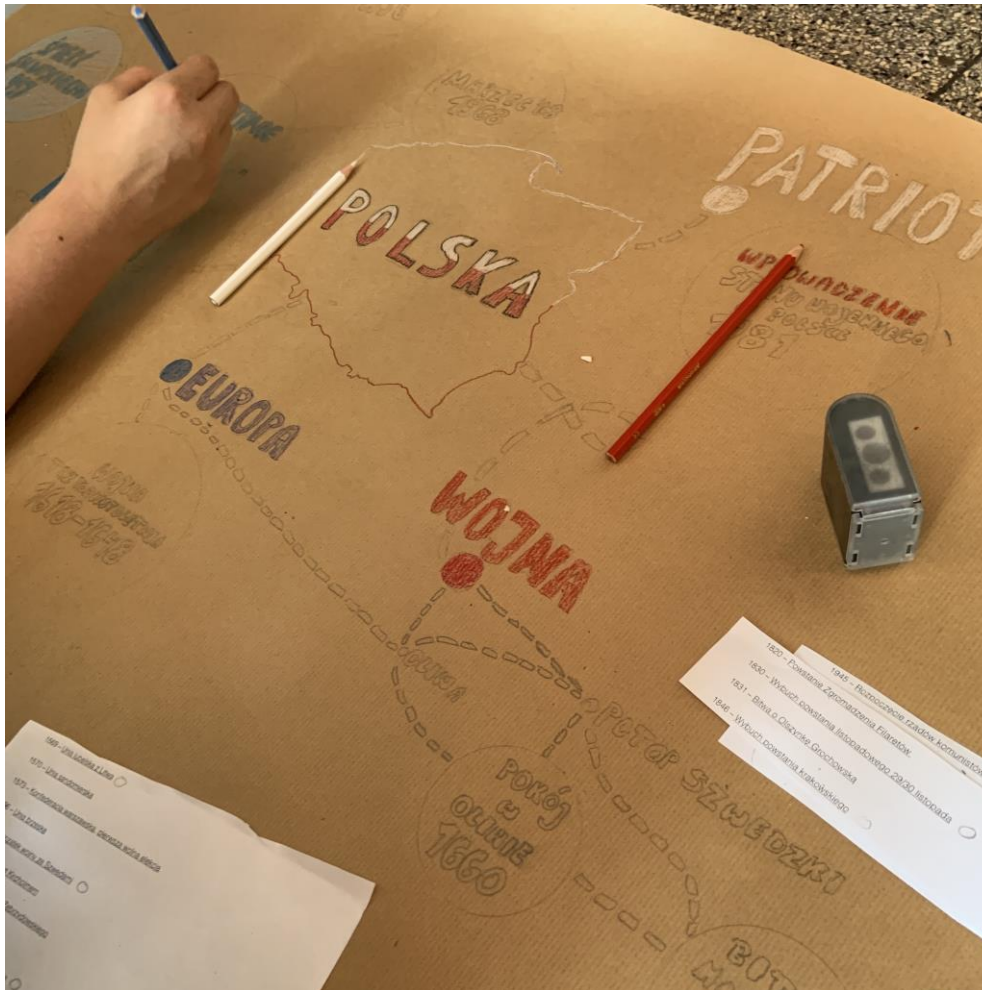
# ZOBACZ, POMYŚL, ROZWAŻ



- Co widzisz?
- Co myślisz?
- Czego nie wiesz?
- Jakie masz pytania?



# CONCEPT MAP



- Stwórz listę
- Uporządkuj w przestrzeni
- Znajdź połączenia
- Zbadaj, przepracuj
- Podziel się myśleniem



# ZOOM IN





# ZOOM OUT



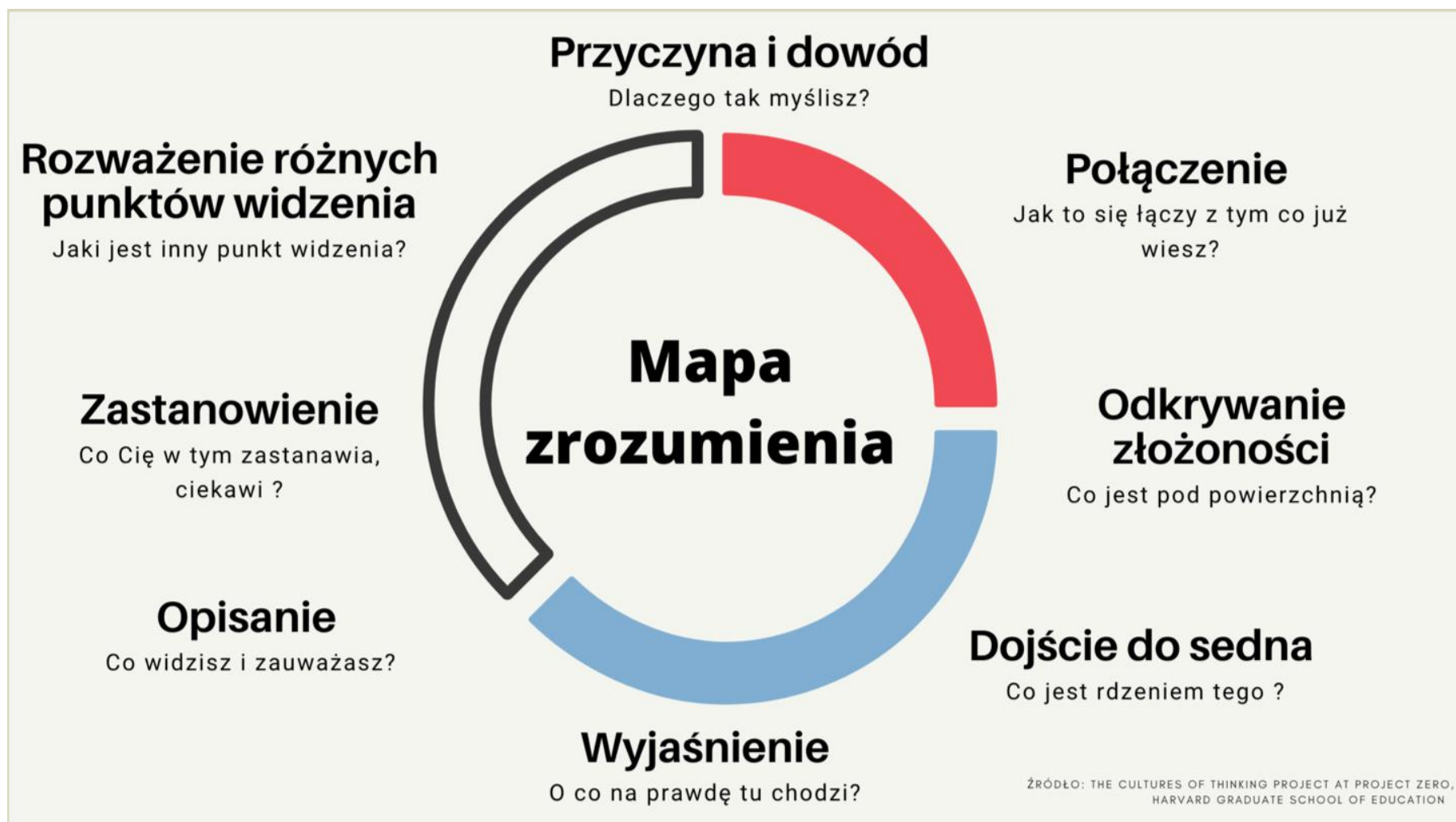
# DLACZEGO TAK MYŚLISZ?



- Co z tego co widzisz sprawia, że myślisz w taki sposób?
- Co wiesz na ten temat, co sprawia, że myślisz w taki sposób?
- Co jeszcze sprawia, że tak sądzisz?



# MAPA ZROZUMIENIA





# KULTURA MYŚLENIA

- Świadomość, kim jesteśmy
- Możliwości
- Czas
- Język
- Środowisko
- Rutyny/schematy/narzędzia
- Interakcja
- Jasne oczekiwania



CZĘŚĆ 3  
MYŚLEĆ KRYTYCZNIE  
W SIECI





DLACZEGO MYŚLENIE  
W SIECI JEST  
**TAK WAŻNE**





# ŚWIAT FAKE NEWSÓW

- Brak źródeł
- Brak autora/autorki
- Sensacyjny charakter
- Oddolne treści
- Powołujące się na realne miejsca, zdarzenia
- Figura „Innego”

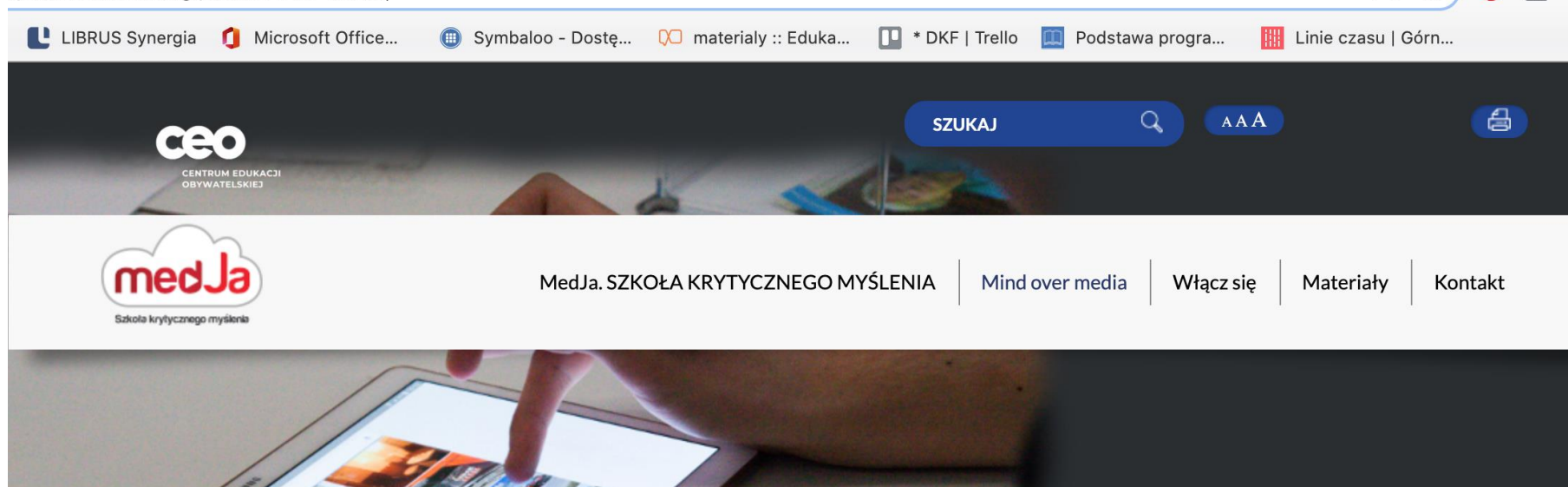


TU WARTO  
ZAJRZEĆ

Gdzie szukać wsparcia w uczeniu  
krytycznego myślenia w sieci?

# MIND OVER MEDIA

tps://media.ceo.org.pl/mind-over-media|



CEO

## — MIND OVER MEDIA

Czy czytając wiadomości w Internecie, zastanawiasz się kto i w jakim celu je tworzy? Czy umiesz rozpoznać techniki, które mają przyciągnąć i utrzymać Twoją uwagę? Czy zauważasz jakie wartości, style życia i punkty widzenia prezentuje? Wreszcie – czy zwracasz uwagę na to, czego nie ma w tak zaprojektowanym przekazie – co zostało przemilczane?

Media codziennie próbują wpłynąć na nasze postrzeganie świata i wybory za pomocą reklamy, public relations, rozrywki, a także komunikatów rządowych czy materiałów edukacyjnych. Propaganda jest stara jak świat, sięga jednak po nowe narzędzia. Program edukacyjny Mind Over Media powstał po to, by ułatwiać rozpoznawanie technik wpływu i manipulacji oraz uczyć krytycznego myślenia.



# DEMAGOG

demagog.org.pl



etowy... LIBRUS Synergia Microsoft Office... Symbaloo - Dostę... materiały :: Eduka... \* DKF | Trello Podstawa progra... Linie czasu | Górn...

## DEMAGOG



Zgłoś do weryfikacji



Wpłać darowiznę



TEMATY

WYPOWIEDZI

FAKE NEWS

SPRAWDZANI

ANALIZY I RAPORTY

OBIETNICE

PODCASTY

O DEMAGOGU



## FAKTY SĄ NAJWAŻNIEJSZE



# INFO SKAN

EKSPERCKI NEWSLETTER O FACT-CHEKINGU,  
DEZINFORMACJI I WALCE Z FAKE NEWSAMI

## DEMAGOG



ARTYKUŁ



FAKE NEWS

09.11.2020 Fake news Koronawirus

**Skok zakażeń nie został  
zaplanowany przez włączenie  
prywatnych wyników**

Powielane w sieci informacje są  
nieprawdziwe.



FAKE NEWS

06.11.2020 Fake news Koronawirus



## Reverse Image Search

Find where images appear online. [How to use TinEye.](#)

 Upload

Paste or enter image URL



Add TinEye to Chrome





# TINEYE (2)

Upload

Paste or enter image URL



## 34 results

Searched over 44.5 billion images in 1.1 seconds

Using TinEye is private. We do not save your search images. TinEye is free to use for non-commercial purposes. For business solutions, [learn about our technology](#).

Sort by oldest

Filter by domain/collection

< 1 of 4 >



### www.local-socio.net

[2016/09/gothenburgawards.html](#) - First found on Oct 13, 2016

Filename: [bicycle-rental-444920\\_640.jpg](#) (640 x 480, 162.5 KB)



### www.local-socio.net

[www.local-socio.net/](#) - First found on Oct 13, 2016

[index.php](#) - First found on Oct 13, 2016

[view all 6 matches](#)

Filename: [bicycle-rental-444920\\_640-332x249.jpg](#) (332 x 249, 42.3 KB)



### pixabay.com

[cs/photos/městská radnice/](#) - First found on Oct 22, 2016

Filename: [bicycle-rental-444920\\_180.jpg](#) (240 x 180, 22.6 KB)

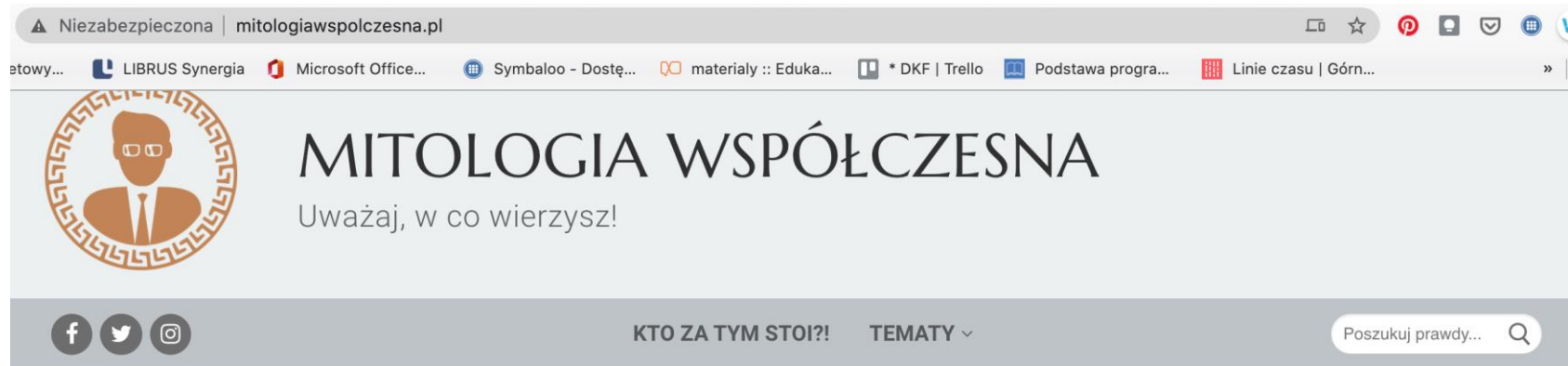


### 699pic.com

[sousuo-192024-0-1.html](#) - First found on Apr 8, 2017

Filename: [1345.jpg\\_wh300.jpg](#) (400 x 300, 116.2 KB)

# MITOLOGIA WSPÓŁCZESNA



## ANDRZEJ DUDA GWIŹDZE NA ANTYSZCZEPIONKOWCÓW

„Absolutnie nie jestem zwolennikiem jakichkolwiek szczepień obowiązkowych” – powiedział w trakcie wczorajszej debaty z samym sobą prezydent Andrzej Duda....



## RASIZM 2.0. JAK POBIĆ CZARNEGO I CZUĆ SIĘ Z TYM ŚWIETNIE

Na początek przeczytajcie tego tweeta (z przedwczoraj) i rzućcie okiem na to wideo: Samica i samiec. Współpraca i podział...



## JEST RYZYKO, MUSI BYĆ WYBÓR. BRZMI DOBRZE, ALE TO NIEPRAWDA

Wczoraj, na fali goryczy po antyszczepionkowych wątkach w debacie prezydenckiej, wrzuciłem na FB zdjęcie skóry osoby cierpiącej na ospę...



## LIST WÓJTA TUSZOWA W SPRAWIE LGBT

A więc sprawdziło się. Mamy w Polsce pierwszą „strefę szariatu”, gdzie obowiązuje „prawo Boże”, a nie to stanowione przez...

# BLOG O STATYSTYKACH W MEDIACH

Niezabezpieczona | biecek.pl/Eseje/indexPomyłka.html

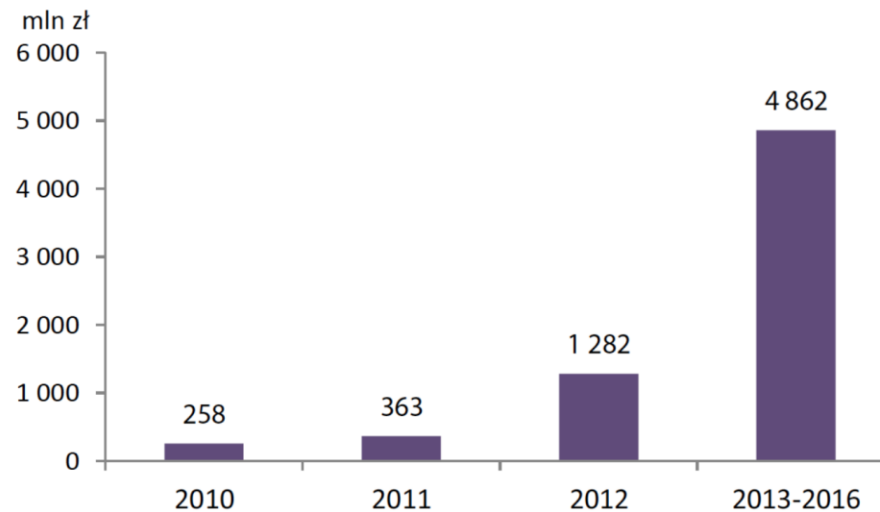
LIBRUS Synergia Microsoft Office... Symbaloo - Dostę... materiały :: Eduka... \*DKF | Trello Podstawa progra... Linie czasu | Górn...

## Odkrywać! Ujawniać! Objaśniać!

### Zbiór esejów o sztuce prezentowania danych

[Perełki z historii](#) [Percepcja obrazu](#) [Percepcja kolorów](#) [Percepcja danych](#) [Od kuchni](#) [Info-pomyłka](#) [Droga](#) [Gramatyka](#)

[O Esejach](#) [O Autorze](#) [Do koszyka](#)



Info-pomyłka



# CIEKAWY INFOGRAFIKI

## NIE TYLKO FAKE NEWSY

### 10 RODZAJÓW INFORMACJI WPROWADZAJĄCYCH W BŁĄD

<b>Propaganda</b> 	<ul style="list-style-type: none"> <li>używają jej rządy, korporacje i organizacje non-profit do wpływania na postawy, wartości i wiedzę</li> <li>odwołuje się do emocji</li> <li>może być pozytywna lub szkodliwa</li> </ul>	<b>Treści stronnicze</b> 	<ul style="list-style-type: none"> <li>związane z jakąś ideologią, zawierają interpretacje faktów, ale często podają się za bezstronne</li> <li>skupiają się na faktach zgadzających się z ideologiczną narracją, pomijają inne</li> <li>emocjonalny, pełen pasji język</li> </ul>	<b>WPLYW</b> neutralny słaby średni silny  <b>MOTYWACJA</b> Pieniądże Polityka/Władza Humor/Zabawa Pasja (Dez)informacja
<b>Clickbait</b> 	<ul style="list-style-type: none"> <li>przykuwające wzrok, sensacyjne nagłówki, zaprojektowane tak, by zainteresować</li> <li>często wprowadzają w błąd, treść nie ma związku z tytułem</li> <li>napędzają zyski z reklam</li> </ul>	<b>Teoria spiskowa</b> 	<ul style="list-style-type: none"> <li>ma prosto wyjaśniać skomplikowane zagadnienia, jest odpowiedzią na strach lub niepewność</li> <li>pozostaje nie do obalenia, ponieważ dowody obalające teorię spiskową uznawane są za jej potwierdzenie</li> <li>odrzuca ekspertów i autorytety</li> </ul>	
<b>Treści sponsorowane</b> 	<ul style="list-style-type: none"> <li>reklama, która wygląda jak artykuł</li> <li>ponieważ treść nie jest wyraźnie oznakowana jako reklama, może być trudno ją rozpoznać</li> <li>stanowi potencjalny konflikt interesów dla organizacji zajmujących się prawdziwymi wiadomościami</li> </ul>	<b>Pseudonauka</b> 	<ul style="list-style-type: none"> <li>na przykład „greenwashing”, cudowne leki, ruch antyszczepionkowy i zaprzeczenie globalnemu ociepleniu</li> <li>przeinacza prawdziwe badania naukowe, by dowiesić przesadnych lub nieprawdziwych tez</li> <li>często zaprzecza ekspertom</li> </ul>	
<b>Satyra i mistyfikacja</b> 	<ul style="list-style-type: none"> <li>komentarz społeczny albo humor</li> <li>duże różnice w jakości, zamierzone znaczenie nie jest zawsze jasne</li> <li>może wprowadzić w zakłopotanie osoby, które uznają treść za prawdziwą</li> </ul>	<b>Wprowadzanie w błąd</b> 	<ul style="list-style-type: none"> <li>miesza fakty, treści częściowo fałszywe i fałsz</li> <li>jej celem może być informowanie, a (autorka) nie zdaje sobie sprawy, że treść jest fałszywa</li> <li>przypisywanie nieprawdy, słabrykowane treści i mylące nagłówki</li> </ul>	
<b>Błąd</b> 	<ul style="list-style-type: none"> <li>nawet poważne organizacje medialne czasem popełniają błędy</li> <li>błędy mogą zaszkodzić marce, obrazić osoby i prowadzić do procesów sądowych</li> <li>renomowane organizacje publikują przeprosiny</li> </ul>	<b>Falsz</b> 	<ul style="list-style-type: none"> <li>całkowicie sfabrykowane treści, rozprzestrzeniania celowo, aby wprowadzać w błąd</li> <li>partyzanckie techniki marketingowe, boty, komentarze i podrabiane marki</li> <li>motywowane wpływami z reklam, zyskiem politycznym lub jednym i drugim</li> </ul>	

#### SPRAWDŹ CZY TO NIE...

<b>Fałszywe przypisanie</b>	Autentyczne zdjęcia, filmy lub cytaty są przypisywane niewłaściwym miejscom lub osobom	<b>Wprowadzanie w błąd</b>	Treść, która nie dotyczy tego, co sugerował tytuł lub podpis
<b>Falszerstwo</b>	Strony lub konta na Twitterze, które podszywały się pod znaną firmę lub osobę	<b>Sfabrykowane treści</b>	Treści takie jak statystyki, wykresy, zdjęcia i filmy, które zostały zmodyfikowane lub spreparowane

eavi  
MEDIA LITERACY  
for CITIZENSHIP

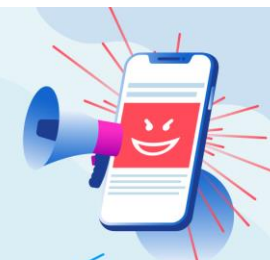
www.eavi.eu

CEO  
CENTRUM EDUKACJI  
OBYWATELSKIEJ

N.B. The impact and motivation assignments are not definitive and should just be used as a guide for discussion

#### Jak bronić się przed

## FAŁSZYWYMI INFORMACJAMI w sieci?



# CO WEZMĘ DLA SIEBIE ?

Jak mogę uczyć myślenia krytycznego  
w trakcie zdalnego nauczania  
i po powrocie do szkoły?

# ZMIENŃ PERSPEKTYWĘ





# Lekcja:Enter

Izabela Wyppich

wyppich@gmail.com

<https://www.facebook.com/Wyppich/>

<https://edukacyjneinspiracje.blogspot.com/>



Lekcja:Enter 

**DZIĘKUJEMY!**

[WWW.LEKCJAENTER.PL](http://WWW.LEKCJAENTER.PL)



INSTYTUT SPRAW  
PUBLICZNYCH 



Unia Europejska  
Europejski Fundusz  
Rozwoju Regionalnego

